

Organisation

Kompetenzen und Kenntnisse

Die Schülerinnen und Schüler können Strukturen von Unternehmen erläutern.

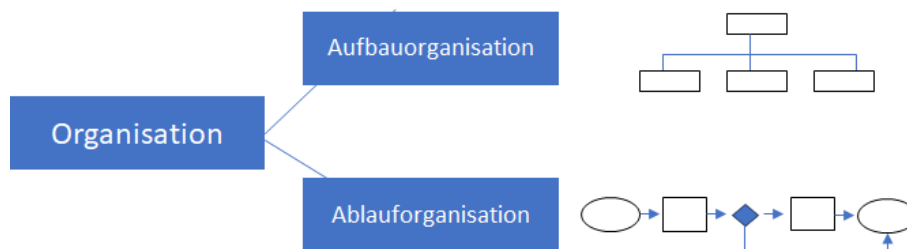
Die Schülerinnen und Schüler die Organisation von Unternehmen und Spitälern aus der Praxis aufzeigen und beurteilen

Die Schülerinnen und Schüler kennen die Begriffe Aufbauorganisation und Ablauforganisation

Stichworte

Organisation, Aufbauorganisation, Ablauforganisation, Organigramm, Flussdiagramm, funktionale Gliederung, Spartengliederung, Leitungsstelle, Stabstelle.

Zwei unterschiedliche Bedeutungen des Begriffs Organisation



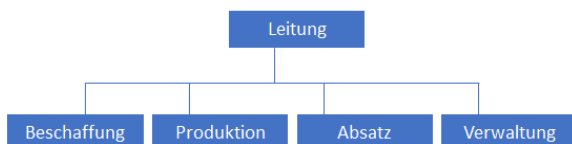
Die **Aufbauorganisation** eines Unternehmens beschäftigt sich mit der Art und Weise, wie ein Unternehmen strukturiert ist, um seine Ziele effizient zu erreichen. Hierbei geht es darum, wie die verschiedenen Aufgaben und Verantwortlichkeiten innerhalb des Unternehmens verteilt sind. Ein wichtiges Instrument zur Darstellung der Aufbauorganisation ist das **Organigramm**, das die Hierarchie und die Beziehungen zwischen den verschiedenen Abteilungen und Positionen innerhalb des Unternehmens zeigt.

Die **Ablauforganisation** hingegen konzentriert sich auf die Prozesse und Arbeitsabläufe innerhalb des Unternehmens. Sie beschäftigt sich mit der Frage, wie Aufgaben erledigt werden, wer für welche Aufgaben verantwortlich ist und wie Informationen und Ressourcen durch das Unternehmen fließen. Ein **Flussdiagramm** ist ein nützliches Werkzeug, um die Ablauforganisation zu visualisieren und die Schritte eines Prozesses zu veranschaulichen.

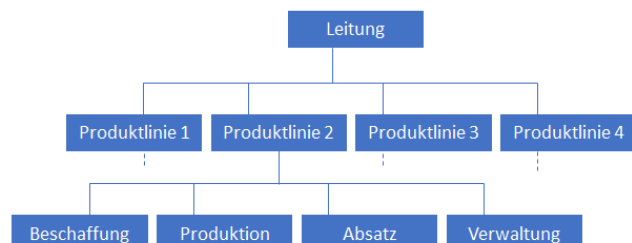
Aufbauorganisation

In Bezug auf die Aufbauorganisation gibt es verschiedene Ansätze. Die **funktionale Gliederung** organisiert das Unternehmen nach Funktionen wie Produktion, Vertrieb und Finanzen. Die **Spartengliederung** hingegen teilt das Unternehmen nach Produktlinien oder Geschäftsbereichen auf. Beide Ansätze haben Vor- und Nachteile, und die Wahl hängt oft von den Zielen und der Grösse des Unternehmens ab.

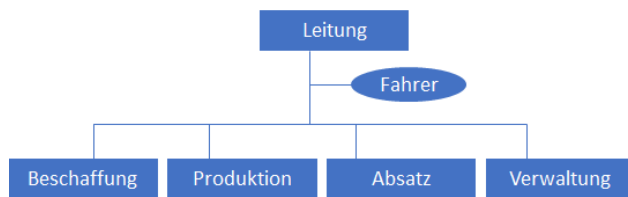
Gliederung nach Tätigkeiten bzw. Funktionen



Gliederung nach Sparten



Innerhalb der Aufbauorganisation gibt es auch unterschiedliche Positionen. Eine **Linienstelle** ist eine Position, die in der Hierarchie der Linie enthalten ist und direkte Entscheidungsbefugnisse hat. Eine **Stabstelle** hingegen hat beratende Funktionen und unterstützt die Linienstellen, hat jedoch keine direkte Weisungsbefugnis. In einem Organigramm werden Linienstellen rechteckig, Stabstellen in der Regel oval dargestellt:

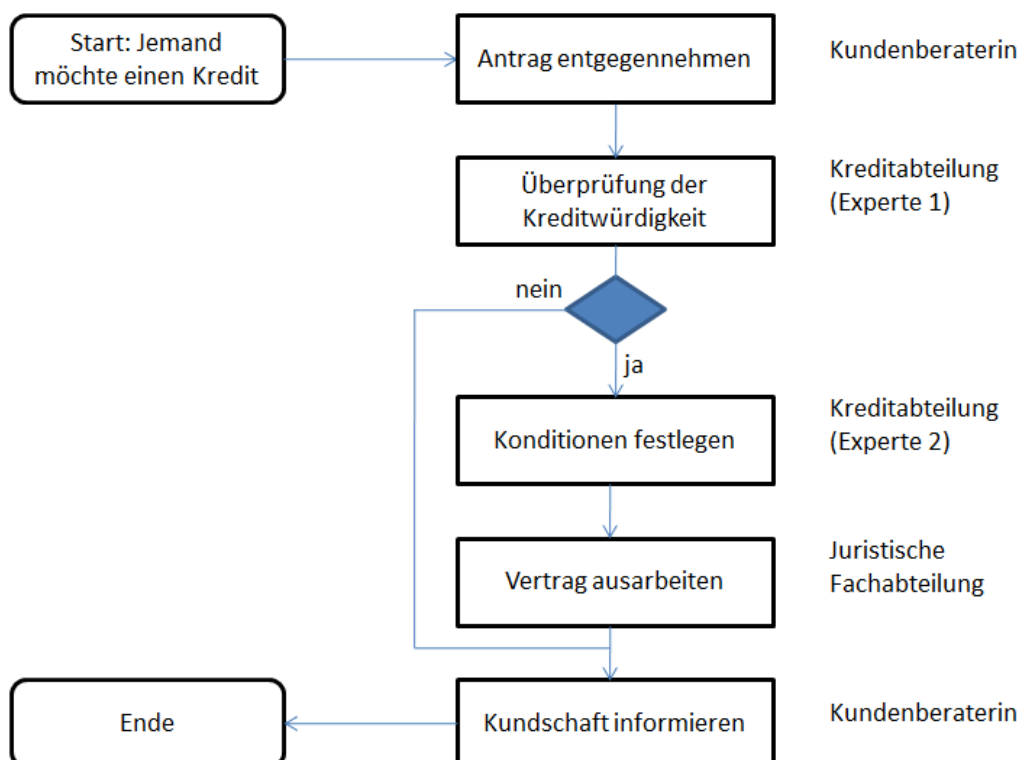


Ablauforganisation

Um einen Prozess zu visualisieren, verwendet man i.d.R. Flussdiagramme. Ereignisse, die einen Prozess in Gang setzen werden mit einem Oval gezeichnet. Tätigkeiten, die im Laufe des Prozesses anfallen mit einem Rechteck, Entscheidungen, die getroffen werden mit einem Rhombus. Das Ende des Prozesses wird wie der Start mit einem Oval gezeichnet.

Beispiel eines Flussdiagramms

Flussdiagramm: Kreditantrag



Aufgabe 1

Die Patientenaufnahme- ist ein wichtiger Geschäftsprozess in einem Krankenhaus. Erstellen Sie ein Flussdiagramm, welches Folgende Punkte berücksichtigt:

1. Der Prozess beginnt, wenn ein Patient bzw. eine Patientin in die Notaufnahme oder auf die Station kommt.
2. Ein Mitarbeiter der Patientenaufnahme erfasst die persönlichen Daten, Versicherungsinformationen und den Grund des Besuchs.
3. Der Mitarbeiter der Patientenaufnahme muss entscheiden, ob es sich um einen Notfall handelt oder ob der/die Patient/in aufgrund weniger dringender Symptome behandelt werden kann.
 - Wenn es sich um einen Notfall handelt: Weiterleitung in die Notaufnahme, um eine dringende medizinische Versorgung zu erhalten.
 - Wenn es sich nicht um einen Notfall handelt: Die Person wird zur weiteren Untersuchung und Triage an einen Wartebereich oder eine Aufnahmestation geschickt.
4. Ein Patientenarmband wird erstellt und angelegt.
5. Die erfassten Informationen werden in das Krankenhaus-Informationssystem aufgenommen. Es wird eine Krankengeschichte erstellt

Aufgabe 2

Beschaffen Sie sich das Organigramm des Blutspendezentrums in Thun. Welche Informationen liefert Ihnen dieses Organigramm? Welches sind die Vorteile dieser Gliederung? Welches die Nachteile?